



# GMINA I MIASTO STAWISZYN

## STUDIUM UWARUNKOWAŃ I KIERUNKÓW ZAGOSPODAROWANIA PRZESTRZENNEGO

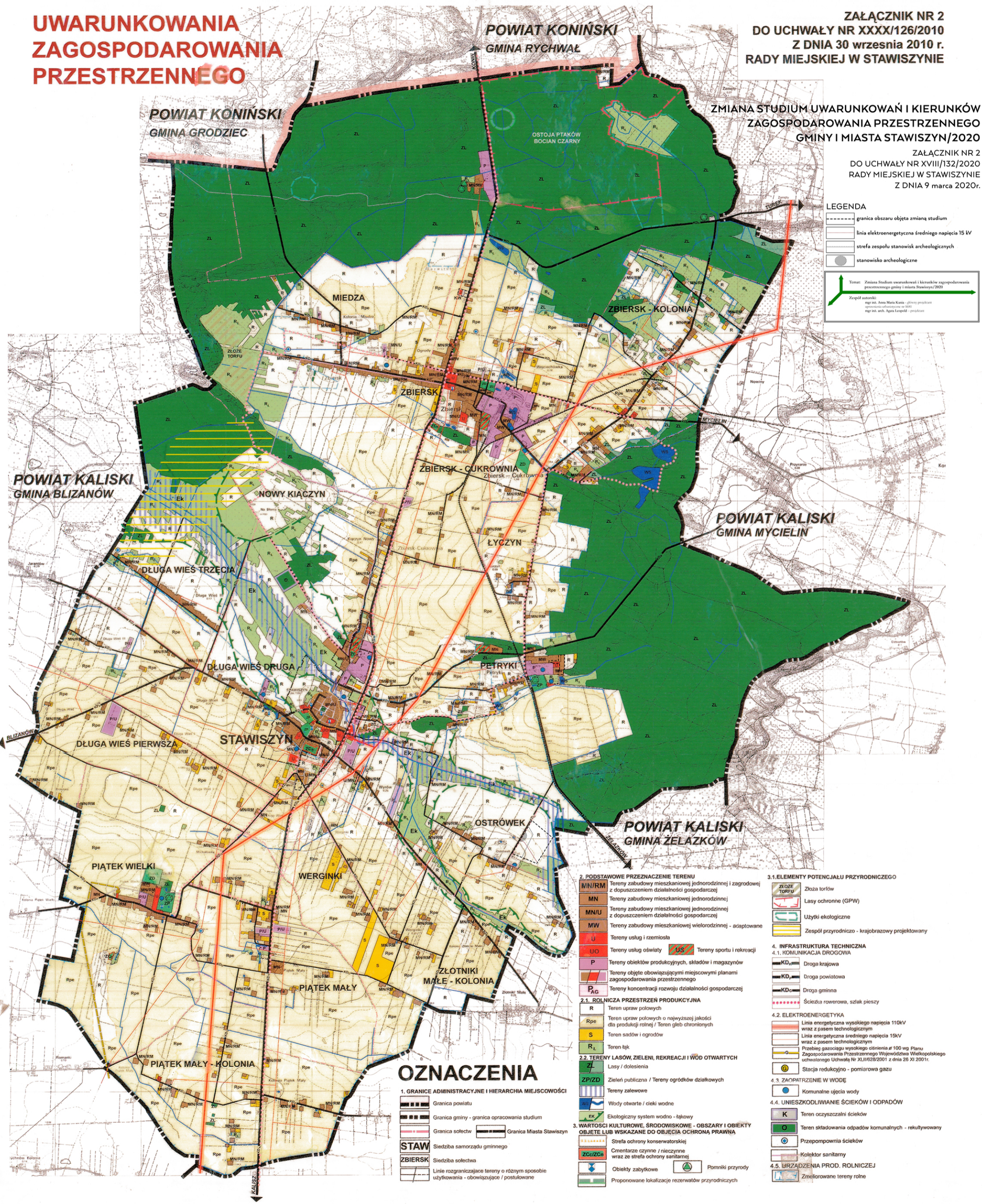
SKALA 1:20 000

### UWARUNKOWANIA ZAGOSPODAROWANIA PRZESTRZENNEGO

ZAŁĄCZNIK NR 2  
DO UCHWAŁY NR XXXX/126/2010  
Z DNIA 30 września 2010 r.  
RADY MIEJSKIEJ W STAWISZYNIE

ZMIANA STUDIUM UWARUNKOWAŃ I KIERUNKÓW ZAGOSPODAROWANIA PRZESTRZENNEGO GMINY I MIASTA STAWISZYN/2020

ZAŁĄCZNIK NR 2  
DO UCHWAŁY NR XVIII/132/2020  
RADY MIEJSKIEJ W STAWISZYNIE  
Z DNIA 9 marca 2020r.



- LEGENDA**
- granica obszaru objęta zmianą studium
  - linia elektroenergetyczna średniego napięcia 15 kV
  - strefa zespołu stanowisk archeologicznych
  - stanowisko archeologiczne

Temat: Zmiana Studium uwarunkowań i kierunków zagospodarowania przestrzennego gminy i miasta Stawiszyn/2020  
Zespół autorów: mgr inż. Anna Maria Kania - główny projektant, mgr inż. Agnieszka Kopycińska - projektant

POWIAT KALISKI  
GMINA BLIZANÓW

POWIAT KONIŃSKI  
GMINA GRODZIEC

POWIAT KONIŃSKI  
GMINA RYCHWAŁ

POWIAT KALISKI  
GMINA MYCIELIN

POWIAT KALISKI  
GMINA ŻELAZKÓW

### OZNACZENIA

- 1. GRANICE ADMINISTRACYJNE I HIERARCHIA MIEJSCOWOŚCI**
- Granica powiatu
  - Granica gminy - granica opracowania studium
  - Granica sołectw
  - Granica Miasta Stawiszyn
  - Siedziba samorządu gminnego
  - Siedziba sołectwa
  - Linie rozgraniczające tereny o różnym sposobie użytkowania - obowiązujące / postulowane

- 2. PODSTAWOWE PRZEZNACZENIE TERENU**
- MN/RM Tereny zabudowy mieszkaniowej jednorodzinnej i zagrodowej z dopuszczeniem działalności gospodarczej
  - MN Tereny zabudowy mieszkaniowej jednorodzinnej
  - MN/U Tereny zabudowy mieszkaniowej jednorodzinnej z dopuszczeniem działalności gospodarczej
  - MW Tereny zabudowy mieszkaniowej wielorodzinnej - adaptowane
  - U Tereny usług i rzemiosła
  - U/O Tereny usług oświaty
  - US Tereny sportu i rekreacji
  - P Tereny obiektów produkcyjnych, składów i magazynów
  - PAG Tereny objęte obowiązującymi miejscowymi planami zagospodarowania przestrzennego
  - PAG Tereny koncentracji rozwoju działalności gospodarczej
- 2.1. ROLNICZA PRZESTRZEŃ PRODUKCYJNA**
- R Teren upraw polowych
  - Rpe Teren upraw polowych o najwyższej jakości dla produkcji rolnej / Teren gleb chronionych
  - S Teren sadów i ogrodów
  - R<sub>L</sub> Teren łąk
  - ZL Tereny lasów / dolesienia
- 2.2. TERENY LASÓW, ZIELENI, REKREACJI I WÓD OTWARTYCH**
- ZP/ZPD Zieleń publiczna / Tereny ogródków działkowych
  - Tereny zalewowe
  - Wody otwarte / cieki wodne
  - EK Ekologiczny system wodno - łąkowy
- 3. WARTOŚCI KULTUROWE, ŚRODOWISKOWE - OBSZARY I OBIEKTY OBJĘTE LUB WSKAZANE DO OBJĘCIA OCHRONĄ PRAWNĄ**
- Strefa ochrony konserwatorskiej
  - Cmentarze czynne / nieczynne wraz ze strefą ochrony sanitarnej
  - Obiekty zabytkowe
  - Pomniki przyrody
  - Proponowane lokalizacje rezerwatów przyrodniczych

- 3.1. ELEMENTY POTENCJAŁU PRZYRODNICZEGO**
- ZŁOŻE TORFU Złóża torfów
  - Lasy ochronne (GPW)
  - Użytki ekologiczne
  - Zespół przyrodniczo - krajobrazowy projektowany
- 4. INFRASTRUKTURA TECHNICZNA**
- 4.1. KOMUNIKACJA DROGOWA**
- KD Droga krajowa
  - KD Droga powiatowa
  - KD Droga gminna
  - Ścieżka rowerowa, szlak pieszy
- 4.2. ELEKTROENERGETYKA**
- Linia energetyczna wysokiego napięcia 110kV wraz z pasem technologicznym
  - Linia energetyczna średniego napięcia 15kV wraz z pasem technologicznym
  - Przebieg gazuociąg wysokiego ciśnienia sz 100 wg Planu Zagospodarowania Przestrzennego Województwa Wielkopolskiego uchwalonego Uchwałą Nr XLII/628/2001 z dnia 26 XI 2001r.
  - Stacja redukcyjno - pomiarowa gazu
- 4.3. ZAOPATRZENIE W WODĘ**
- Komunalne ujęcia wody
- 4.4. UNIESZKODLIWIANIE ŚCIEKÓW I ODPADÓW**
- K Teren oczyszczalni ścieków
  - O Teren składowania odpadów komunalnych - rekultywowany
  - Przepompownia ścieków
  - Kolektor sanitarny
- 4.5. URZĄDZENIA PROD. ROLNICZEJ**
- Znielorodne tereny rolne